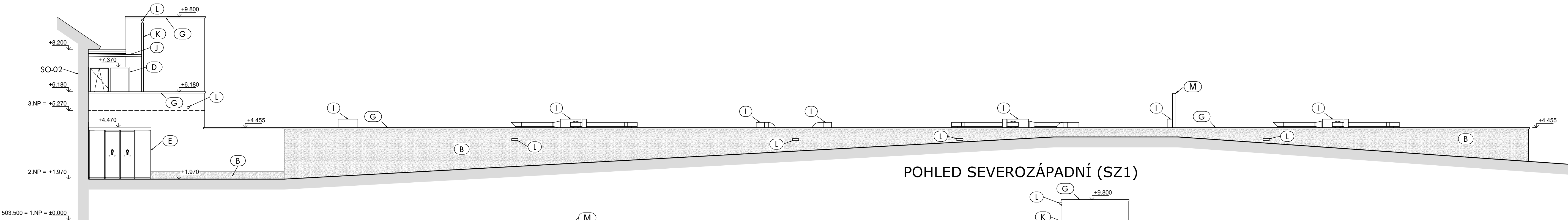
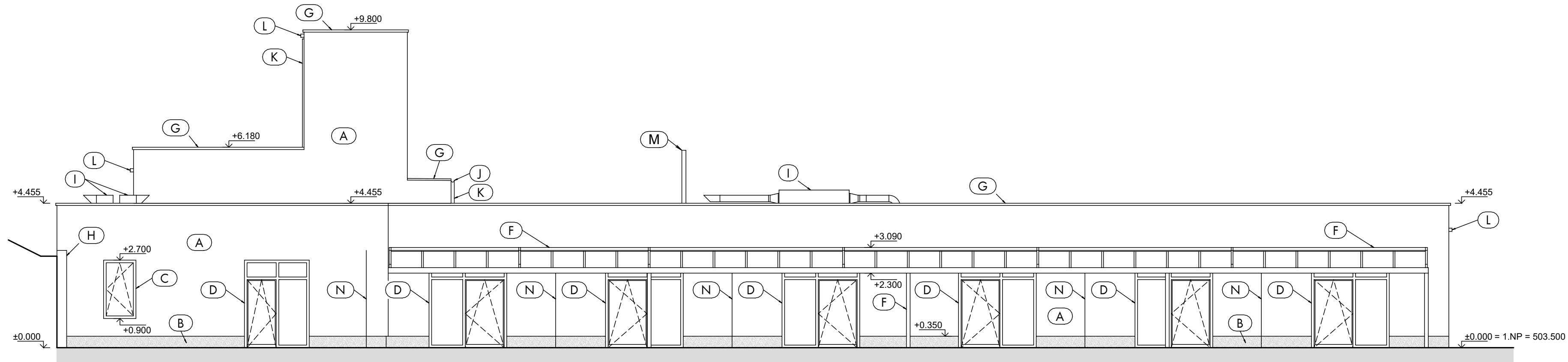


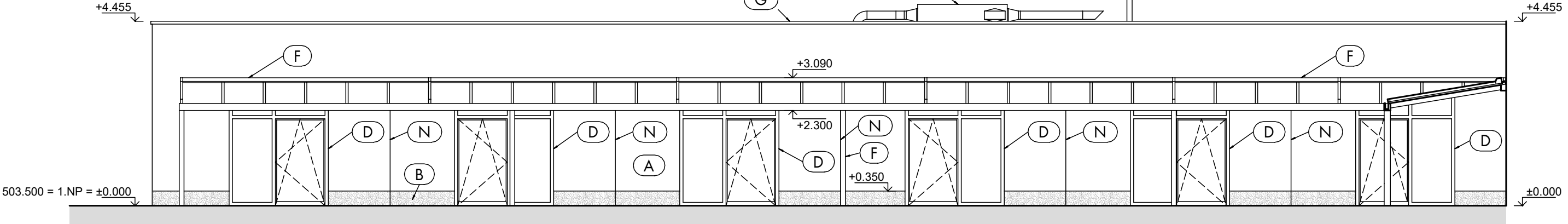
POHLED SEVEROVÝCHODNÍ (SV)



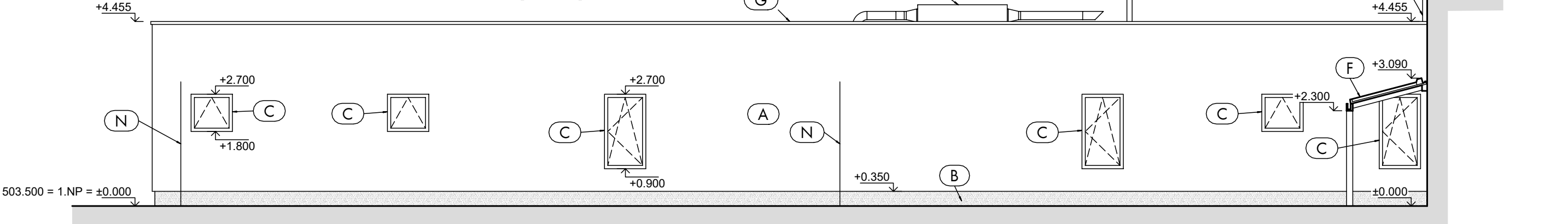
POHLED SEVEROZÁPADNÍ (SZ1)



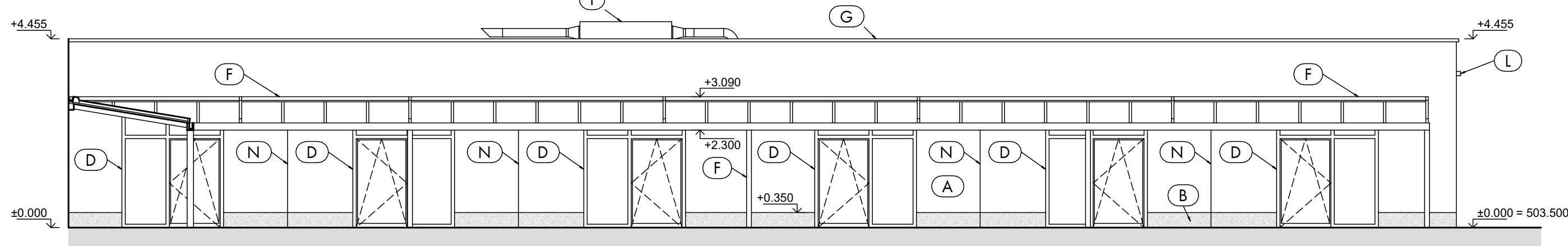
POHLED JIHOVÝCHODNÍ (JV1)



POHLED JIHOVÝCHODNÍ (JV2)



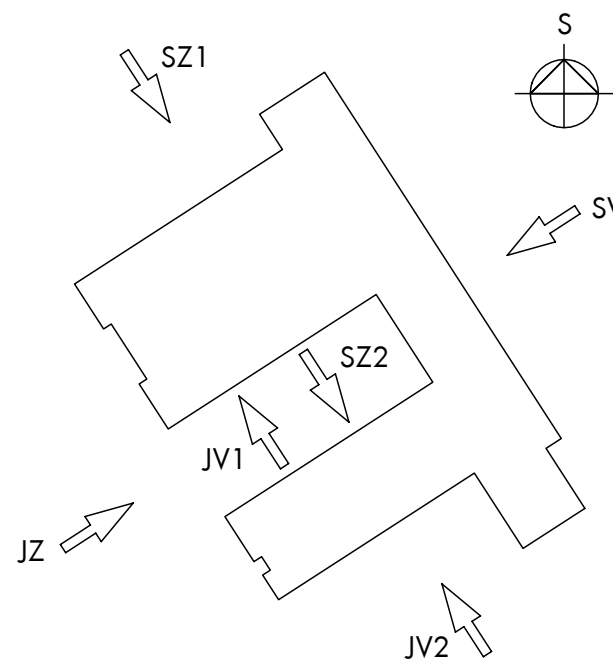
POHLED SEVEROZÁPADNÍ (SZ2)



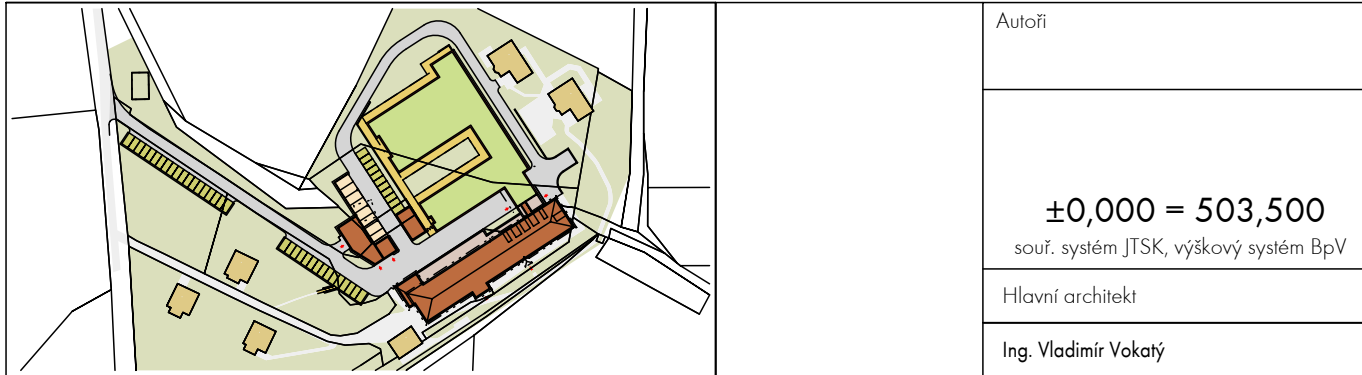
LEGENDA POVRCHŮ A MATERIÁLOVÉHO ŘEŠENÍ

- (A) FASÁDNÍ OMÍTKA  
BARVA SVĚTLÉ BÉŽOVÁ
- (B) SOKLOVÁ OMÍTKA  
BARVA ŠEDÁ
- (C) PLASTOVÁ OKNA  
BARVA VNĚJŠÍHO RÁMU - BILÁ
- (D) PLASTOVÁ BALKONOVÁ SESTAVA  
BARVA VNĚJŠÍHO RÁMU - BILÁ
- (E) VSTUPNÍ PROSKLENÁ STĚNA  
BARVA VNĚJŠÍHO RÁMU - BILÁ
- (F) HLINÍKOVÁ MARKÝZA  
BARVA TMAVÉ ŠEDÁ
- (G) TITANZINKOVÉ OPLECHOVÁNÍ  
PŘEDZVĚTRALÝ VZHLED
- (H) OPĚRNÁ STĚNA  
SOUČÁSTI DÍLU SO-20
- (I) TECHNOLOGIE
- (J) TITANZINKOVÝ PODOKAPOVÝ ŽLAB  
PŘEDZVĚTRALÝ VZHLED
- (K) TITANZINKOVÉ SVODOVÉ POTRUBÍ  
PŘEDZVĚTRALÝ VZHLED
- (L) TITANZINKOVÝ PŘEPAD  
PŘEDZVĚTRALÝ VZHLED
- (M) ANTÉNNÍ STOŽÁR  
PŘEDZVĚTRALÝ VZHLED
- (N) HROMOSVOD

PŮDORYSNÉ SCHÉMA



10		
09		
08		
07		
06		
05		
04		
03		
02		
01		
REVIZE Č.	OBSAH REVIZE	DATUM REVIZE



Investor: Královéhradecký kraj Pivovarské náměstí 1245 500 03 HRADEC KRÁLOVÉ IČO: 708 89 546	Generální projektant: <b>ATIP s.r.o.</b> Architektonická, projektová a inženýrská společnost PRAŽSKÁ 149, TRUTNOV 541 31, TEL.: 499 859 811, info@atip.cz	Vedoucí projektu Ing. Vladimír Vokaty	Hlavní inženýr projektu Ing. Lukáš Najman
--	--	--	--

Zpracovatel dluh: <b>ATIP s.r.o.</b> Architektonická, projektová a inženýrská společnost PRAŽSKÁ 149, TRUTNOV 541 31, TEL.: 499 859 811, info@atip.cz	Zodpovědný projektant dluh Ing. Lukáš Najman	Vypracoval Ing. Lukáš Najman	Kontroloval Ing. Vladimír Vokaty
--	---	---------------------------------	-------------------------------------

stavba HAJNICE <b>BAREVNÉ DOMKY</b>	číslo stavby <b>1</b>	stupeň dokumentace Dokumentace pro provedení stavby
objekt (SO) SO-01 UBYTOVACÍ BUDOVA	zakázkové číslo 190603	měřítko 1:100
díl / profese D.1.1.1 - Architektonicko-stavební řešení	datum dokončení - revize 00 12.2019	datum revize
název přílohy POHLEDY	DPS SO-01 stručně SO/PS	AR.09 číslo výkresu 00 revize